



北海道の「はたらく」をもっと自由に、深く。

SAPPORO Incubation Hub [DRIVE]は、
多様化する働き方に対応するコミュニティベースです。
自由な働き方を実現するワークスペースはもちろん、
集う人が無数につながり、新たな価値を創造するコミュニティ機能を提供します。
また、多彩なイベントを通じて、幅広い層のコミュニティ活動を支援します。



シェアオフィス
コワーキングスペース



マッチング支援
オープンイノベーション支援



起業・創業
相談窓口



多彩な
イベント



アクセラレーター
プログラムと連動

集う人が無数につながって、新たな価値を創造する コミュニティベースを目指します



SAPPORO Incubation Hub [Drive]は、
多様な働き方を実現するシェアオフィス、
コワーキングスペースなどの多彩な機能を
提供するほか、集う人が無数につながって
新たな価値を生み出すコミュニティを目指します。

北海道の「はたらく」をもっと自由に、深く。
「つながり」からはじまる
あたらしい時代の、あたらしい価値を、ここから。
それが私たちDriveの願いです。

■施設概要

住所：〒060-8711
札幌市中央区大通西3丁目 北海道新聞本社ビル2階

機能：CO-WORKING SPACE (コワーキングスペース)
9:00~21:00 OPEN (年末年始除く)

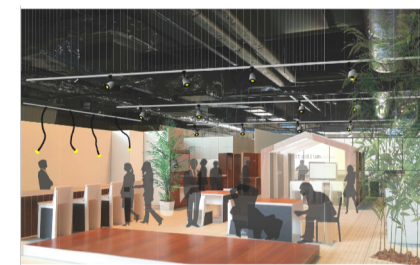
SHARE OFFICE SPACE (シェアオフィススペース)
365days 24hours OPEN

EVENT SPACE (イベントスペース)
17:00~21:00 OPEN

交通：札幌市営地下鉄 大通駅 徒歩3分

WEB：<https://sih-d.jp>

オープン日：2020年4月20日（月）プレオープン

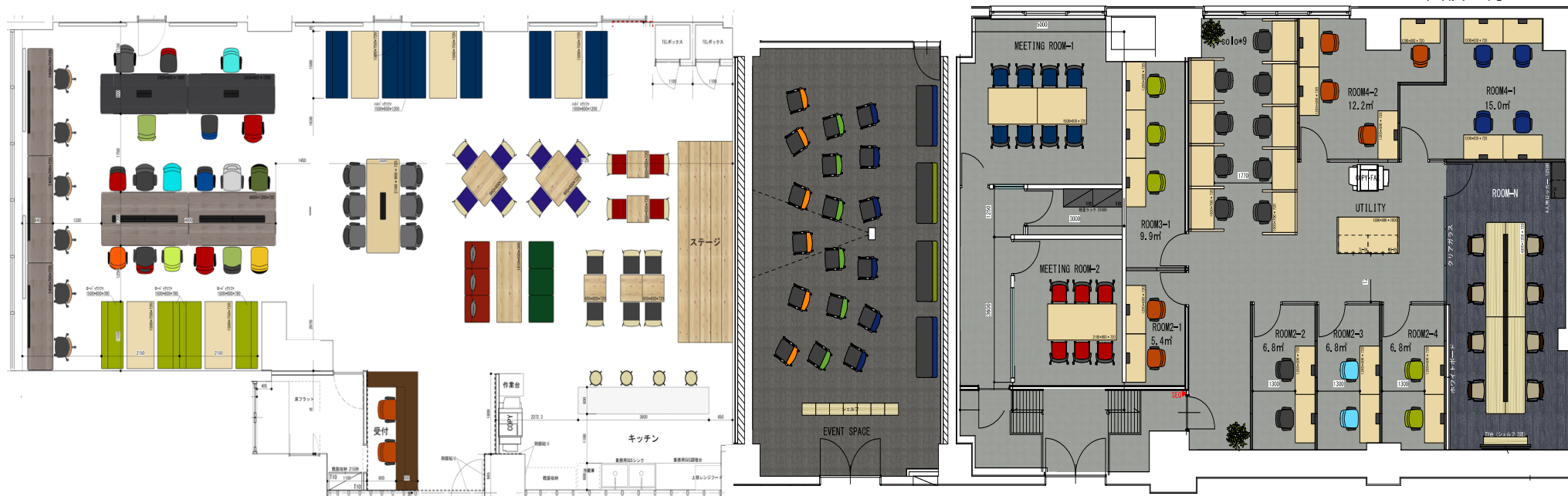


※コワーキングスペースイメージパース

Zoning

事業に集中できるシェアオフィス機能と 事業を加速させるコワーキング機能を完備

面積=約450㎡



CO-WORKING SPACE

多彩な働き方に対応する会員制のコワーキングスペース。快適な空間提供はもちろん、利用者同士の交流、マッチングを促進するコミュニティーマネージャーが常駐し、DRIVE発のプロジェクト創出を支援します。

利用可能時間：9:00-21:00まで利用可能(年末年始除く)
提供機能：高速Wi-Fi、ドリンク、フォンブース
コミュニティーマネージャー、起業相談(無料)
会議室、複合機、ロッカー(有料)



EVENT SPACE

スタートアップ系のイベントからカルチャー、アート系のイベントまで幅広く活用できるイベントスペースです。(有料)

利用可能時間：17:00-22:00
※未使用時はコワーキングスペースとして開放



SHARE OFFICE SPACE

個人向けの固定席と2名~8名で利用できる個室を備える24時間利用可能なシェアオフィス。入居者はコワーキングスペースも利用することができます。

利用可能時間：24時間365日利用可能
プラン：1名用固定席
個室(2名、3名、4名、8名)
提供機能：コワーキング利用可能
登記可能、住所利用可能

スタートアップ向けの相談窓口のほか 企業、自治体のオープンイノベーションを促進

STARTUP CAFE DRIVE



若年層の起業・相談窓口をメインに、会社設立から事業相談、資本政策、知財戦略までをシームレスに相談できる窓口です。
採用相談やスタートアップビザ申請の相談会なども定期的を実施します。

【提供内容】

Open Network Lab HOKKAIDO
金融機関
弁護士
行政書士
司法書士
弁理士
No Maps

事業相談全般
資本政策・資金調達
各種契約・法務関連
各種許認可・法人設立
会社設立
特許、商標相談
実証実験
など

OPEN INNOVATION HUB



DRIVEはワークプレイスの提供のみにとどまらず、利用される方々が無数につながって、社会を変えるプロジェクトの創出を支援します。とくに、スタートアップと企業・自治体のマッチングを通じて、新しい価値を創り出すオープンイノベーションに注力し、専門スタッフがマッチングの支援を行います。



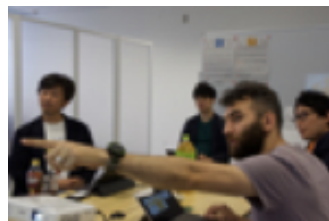
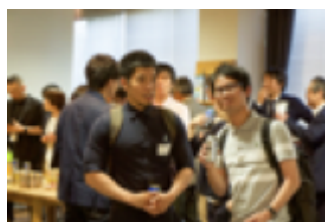
北海道唯一のシードアクセラレータープログラム Onlab HOKKAIDOの活動拠点として機能



北海道から世界に挑戦する起業家の発掘・育成を目的に2018年から実施しているシードアクセラレータープログラム。一次産業や観光、豊かな自然など北海道の資産にアプローチするスタートアップおよび北海道を拠点に活動するスタートアップを対象に、事業のブラッシュアップ、資金、活動場所などを提供。2019年までに2期10チームのスタートアップが卒業し、各分野で活躍している。



■これまで卒業したスタートアップ



Plan for Co-Working 会員







利用可能時間：9：00～21：00（年末年始を除く）

※利用開始日：2020年5月1日（金）より

<p>個人プラン</p> <p>月額 15,000 円 (入会金 10,000円)</p>	<p>法人プラン(カード1枚) ※1</p> <p>月額 30,000 円 (入会金 20,000円)</p>	<p>自治体プラン(カード1枚) ※2</p> <p>月額 15,000 円 (入会金 10,000円)</p>	<p>ドロップインプラン</p> <p>2時間 1,000 円 ※3 1日 2,000 円</p>
----------------------------------------------------------	--------------------------------------------------------------------	---------------------------------------------------------------------	---------------------------------------------------------------------

※1 同一法人に所属される方々でカードを共有できるプランです。
 ※2 同一自治体で勤務される方々でカードを共有できるプランです。原則、国内の自治体が入会できます。
 ※3 2時間を超えるご利用は1日プランでのご利用となります。
 ※4 記載価格は全て税別です。

■プランに無料で含まれるもの

					
フリーWi-Fi	マッチング支援	おいしいドリンク	フォンブース	新聞 (北海道新聞)	ゲスト (2名1時間まで無料)

■有料で使えるオプション

■オプション利用料金

				
会議室	OA 機器	チラシ ポスター印刷	イベント スペース	専用ロッカー

会議室（予約制）	OA機器・チラシ	専用ロッカー
4名部屋 1h 600円 6名部屋 1h 800円	館内にて お問い合わせください	1,000円 (1カ月)

※記載料金は2020年4月現在。利用料金は予告なく変更となる場合がございます。
 ※入居にあたっては、事前審査がございます。
 ※支払い方法は、（個人）口座振替、クレジットカードもしくは電子マネー（軽食・ドロップイン）
 （法人）口座振替、クレジットカードもしくは請求書 となります。
 ※販売会など、営利を目的とするイベントや入場料を徴収するイベントは別途追加使用料金が発生します。

Plan for Share Office 会員 利用可能時間：365日24時間

※コワーキングは9：00-21：00(年末年始除く)

※利用開始日：2020年5月1日（金）より

個人固定席プラン	2名席プラン	3名席プラン	4名席プラン
月額 25,000 円 (入会金 30,000円)	月額 60,000 円 (入会金 30,000円)	月額 80,000 円 (入会金 30,000円)	月額 100,000円 (入会金 30,000円)

■プランに無料で含まれるもの



専用席
専用個室



フリーWi-Fi



マッチング支援



おいしい
ドリンク



フォンブース



新聞
(北海道新聞)



24時間利用



登記可能



郵便物の
受取可能

■有料で使えるオプション



会議室



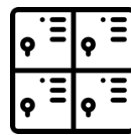
OA 機器



チラシ
ポスター印刷



イベント
スペース



専用ロッカー

■オプション利用料金

会議室（予約制）	OA機器・チラシ	専用ロッカー
4名部屋 1h 600円 6名部屋 1h 800円	館内にて お問い合わせください	1,000円 (1カ月)

※記載料金は税別。2020年4月現在。利用料金は予告なく変更となる場合がございます。

※入居にあたっては、事前審査がございます。

※支払い方法は、（個人）口座振替、クレジットカードもしくは電子マネー（軽食・ドロップイン）
（法人）口座振替、クレジットカードもしくは請求書 となります。

※販売会など、営利を目的とするイベントや入場料を徴収するイベントは別途追加使用料金が発生します。

Plan for Event Space

Event 利用可能時間 17:00~22:00

Co-Working Space
イベントスペース

1h 10,000 円
※貸し出しは3h~

Event Space
イベントスペース

1h 5,000円
※貸し出しは3h~



■DRIVEに関するお問い合わせ

北海道新聞社営業局 デジタルグループ

担当：引地、高桑、藤間

TEL:011-210-5984

MAIL:info@sih-d.jp

※9:00~17:00の時間帯でイベント利用をご希望の方は事前にお問い合わせください。

※イベント利用は事前に内容を審査いたします。

※販売会など、営利を目的とするイベントや入場料を徴収するイベントは別途使用料金が発生します。